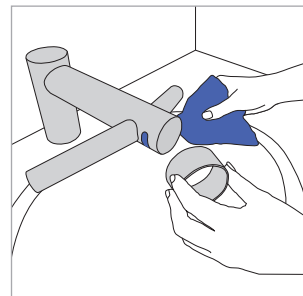


# Guia de limpeza

Para obter sempre o melhor desempenho do secador de mãos Dyson Airblade Wash + Dry, é importante limpá-lo regularmente e verificar se há bloqueios.

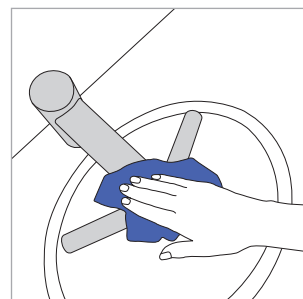
## Limpe os sensores

Limpe os sensores usando um pano macio e limpador não abrasivo e, em seguida, coloque a tampa de limpeza sobre os sensores para impedir a ativação.



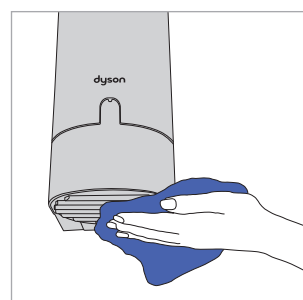
## Limpe o equipamento

Limpe todas as superfícies da torneira, pia, espelho e paredes ou bancadas. Quando completo LEMBRE-SE de remover a tampa de limpeza.



## Limpe e verifique se há bloqueios

Limpe **REGULARMENTE** a entrada de ar na base da caixa do motor (embaixo da bancada). Assegure que o ralo da cuba esteja livre de bloqueios para que a água possa escorrer livremente.



## O que usar para limpar o secador de mãos Dyson Airblade Wash + Dry

Importante: Não lave à pressão o secador de mãos Dyson Airblade Wash + Dry.

### Tipos de limpeza

Limpeza de rotina de sujeira leve e impressões digitais.

Marcas e manchas persistentes, marcas de óleo e gordura.

Marcas de água.

### Como limpar

Um detergente suave aplicado com um pano flanela. Remova os resíduos de detergente com um pano úmido e água da torneira.

Um detergente suave, álcool ou solução de amônio quaternário, diluído de acordo com as diretrizes do fabricante. Remova os resíduos de detergente com um pano úmido.

As marcas de água podem ser evitadas secando com um pano seco e sintético.

### Não use

- Misturas à base de óleo
- Misturas à base de solvente
- Misturas alcalinas
- Misturas alvejantes
- Ingredientes espumantes
- Limpadores alvejantes
- Limpadores abrasivos

### Manutenção e suporte

Para mais informações:  
[www.dyson.com.br](http://www.dyson.com.br)  
[latampannegocios@dyson.com](mailto:latampannegocios@dyson.com)

Para obter mais informações sobre limpeza do suprimento de água e crescimento de bactérias, consulte o manual do proprietário.